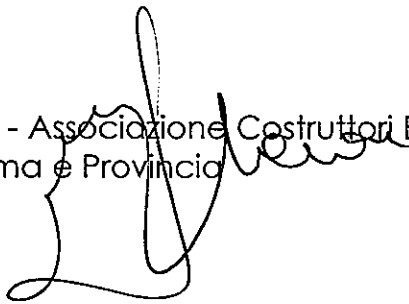


Con riferimento a quanto concordato al comma 3 del punto G) del protocollo sull'Elemento Variabile della Retribuzione di cui all'accordo di rinnovo del c.c.p.l. 27 luglio 2006, le Parti si danno atto che, ai fini della verifica dei parametri aziendali relativa al 2012, le imprese prenderanno a riferimento il triennio 2010-2009-2008, confrontandolo con quello 2009-2008-2007.

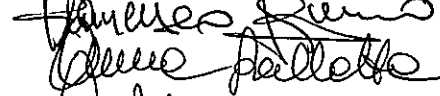
Qualora l'ANCE e le Organizzazioni Sindacali nazionali concordassero successivamente disposizioni diverse, le Parti si impegnano a incontrarsi tempestivamente per i necessari adeguamenti a livello territoriale.

20.02.2012

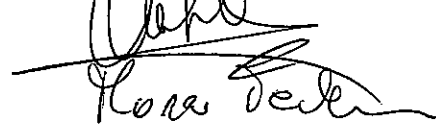
ACER - Associazione Costruttori Edili  
di Roma e Provincia



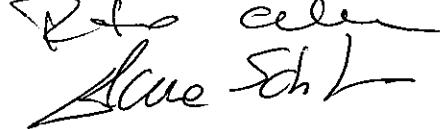
FENEAL-UIL di Roma e Provincia



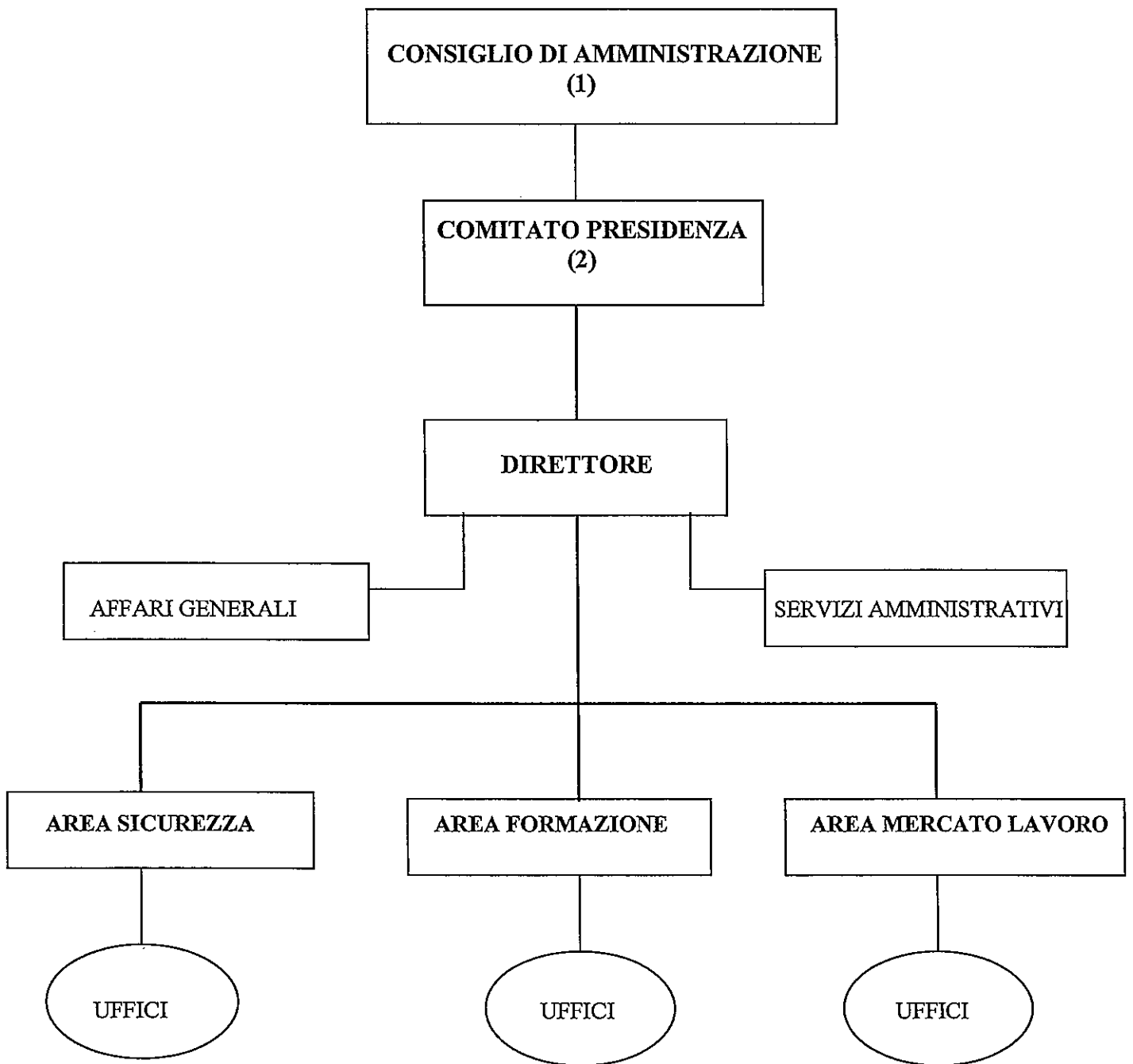
FILCA-CISL di Roma e Provincia



FILLEA-CGIL di Roma e Provincia



ENTE BILATERALE FORMAZIONE E SICUREZZA DI ROMA E PROVINCIA



*Note:*

- 1 12 componenti (6 + 6)
- 2 Presidente ACER – V. Presidente OO.SS.